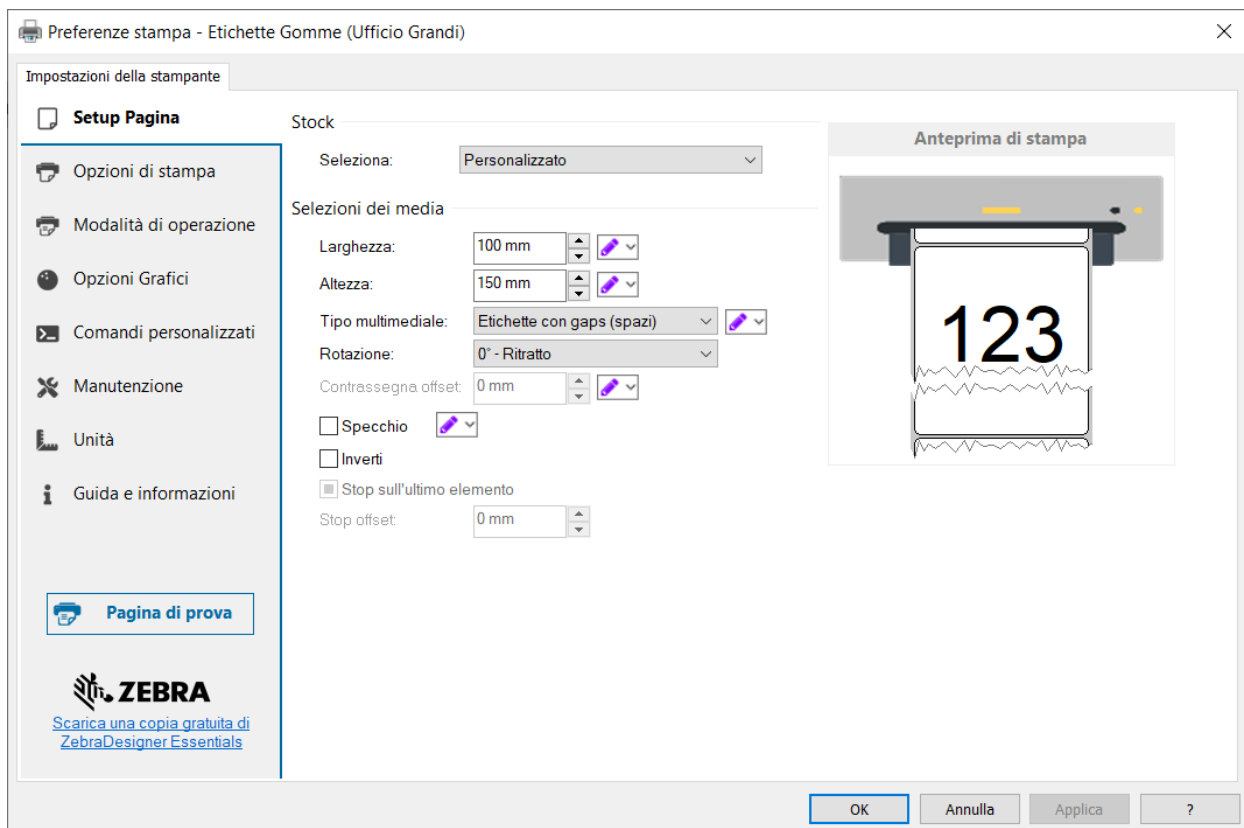


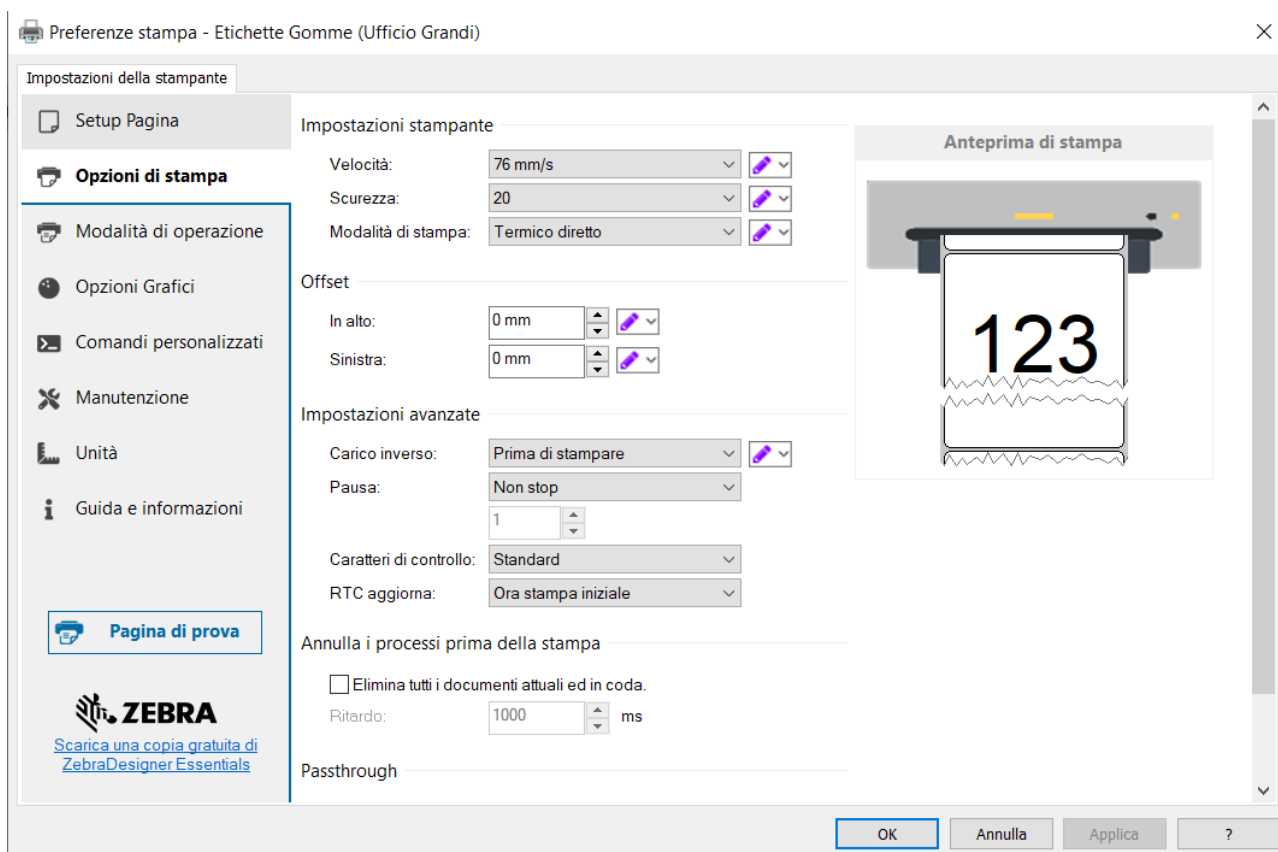
# PARAMETRI STAMPANTE ETICHETTE GOMME

- Cliccare su **Start**
- Cliccare su **impostazioni** (icona ingranaggio)
- Cliccare su **dispositivi**
- Clicca su **stampanti e scanner**
- Cercare la stampante (Etichette gomme etc)
- Cliccare su gestisci
- Cliccare su preferenze di stampa
- Si aprirà la seguente schermata



- Inserire i seguenti parametri: Larghezza 100 mm e Altezza 150 mm

- Cliccare su **opzioni di stampa**



- Inserire i seguenti parametri: Velocità 76mm/s e Scuratezza 20
- Cliccare su **Applica**
- Cliccare su **Ok**

## STAMPA DEL PDF GENERATO DAL PORTALE

- Scaricate il pdf
- Cliccare il alto a dx su icona di stampa
- Selezionare la stampante di riferimento
- Modificare la scala da predefinito a personalizzati
- Impostare la scala su 35
- Procedere alla stampa



Coupon  
**488777**  
Targa  
**GR943MK**  
Pneumatico  
**AFL949**  
Qty.  
**4**  
Cliente  
**SAGAM SPA**

Stagione  
Estive

Posizione  
AD

Cliente finale  
VOLKSWAGEN LASING


Servizi:

Note:  
UTILIZZATORE ASCIOTI ROBERTO

TYPE **ES3**

## Stampa

4 fogli

Destinazione  Etichette Gomme (Uffici) ▾

Pagine Tutti ▾


Copie 1

Formato carta User defined ▾

Pagine per foglio 1 ▾

Scala Personalizzati ▾

35 ▴ ▾

Stampa utilizzando la finestra di dialogo di sistema...   
(Ctrl+Shift+P)

Stampa

Annulla