

Come impostare la stampante predefinita

- Cliccare su Start
- Cliccare su impostazioni (vedi allegato)



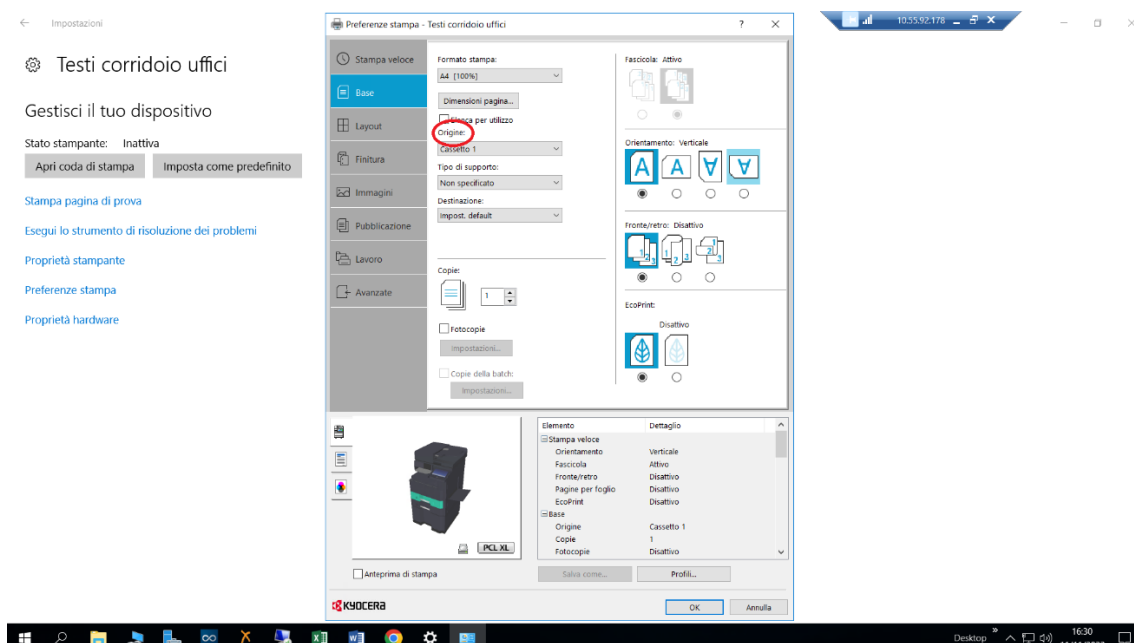
- Cliccare su Dispositivi
- Cercare la stampante a voi più comoda
- Selezionarla
- Cliccare su Gestisci
- Cliccare su Imposta come predefinito

Come impostare il cassetto Bypass per le stampanti ODL

- Cliccare su Start
- Cliccare su impostazioni (vedi allegato)



- Cliccare su Dispositivi
- Cercare la stampante denominata (nome stampante + ODL)
- Selezionarla
- Cliccare su Gestisci
- Cliccare su Preferenze stampa
- Selezionare nel menù a tendina della voce origine (evidenziata di rosso) vassoio multifunzione

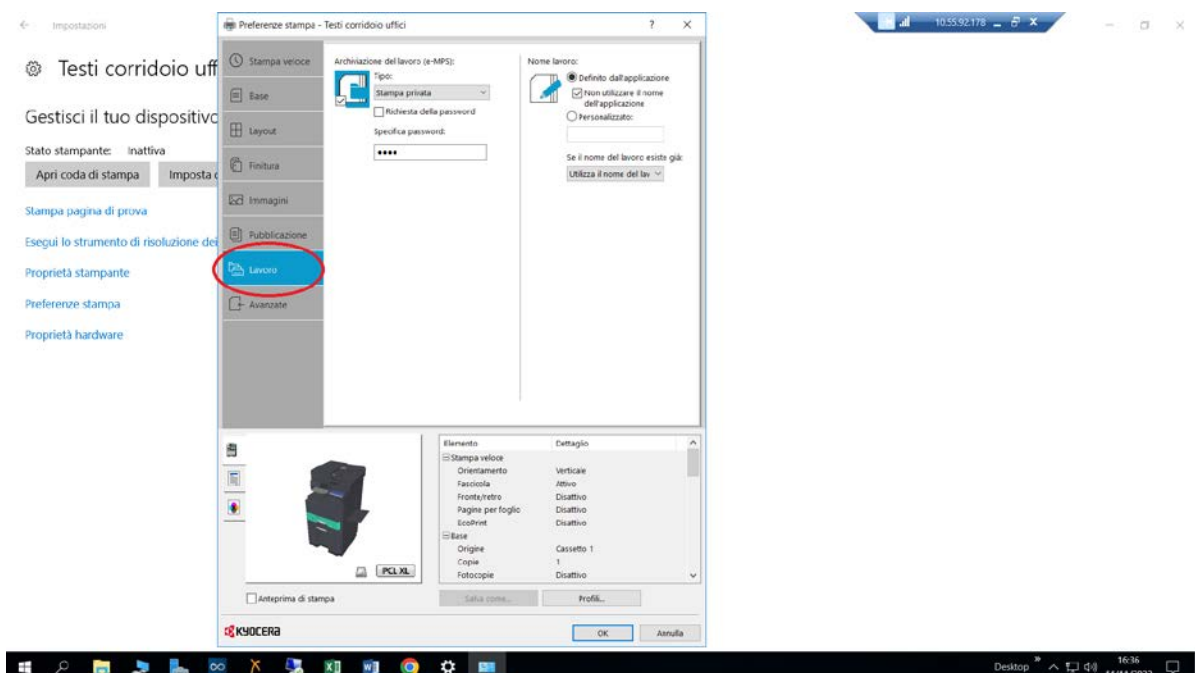


Come impostare la stampa privata con il codice

- Cliccare su Start
- Cliccare su impostazioni (vedi allegato)



- Cliccare su Dispositivi
- Cercare la stampante a voi più comoda
- Selezionarla
- Cliccare su Gestisci
- Cliccare su Preferenze stampa
- Cliccare sulla tab lavoro



- Cliccare sul menù a tendina
- Impostare stampa privata
- Sflaggare la tab “Richiesta della password”
- Completare il campo con 4 cifre numeriche a vostra scelta
- Premere Ok